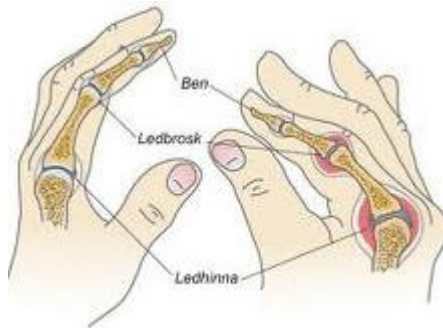


Årsrapport  
2010  
Länskliniken för Reumatologi i  
Östergötland



Verksamhetschefens reflektion

Presentation av enheten

Uppdrag och vision

Omvärldsanalys och framtidsbedömning

Verksamhet och medicinska resultat

Kundperspektiv

Medicinska resultat

Läkemedel

Medarbetarperspektiv

Processperspektiv

Ekonomiperspektiv

Forskning och utveckling

Rehabilitering

# Kundperspektiv

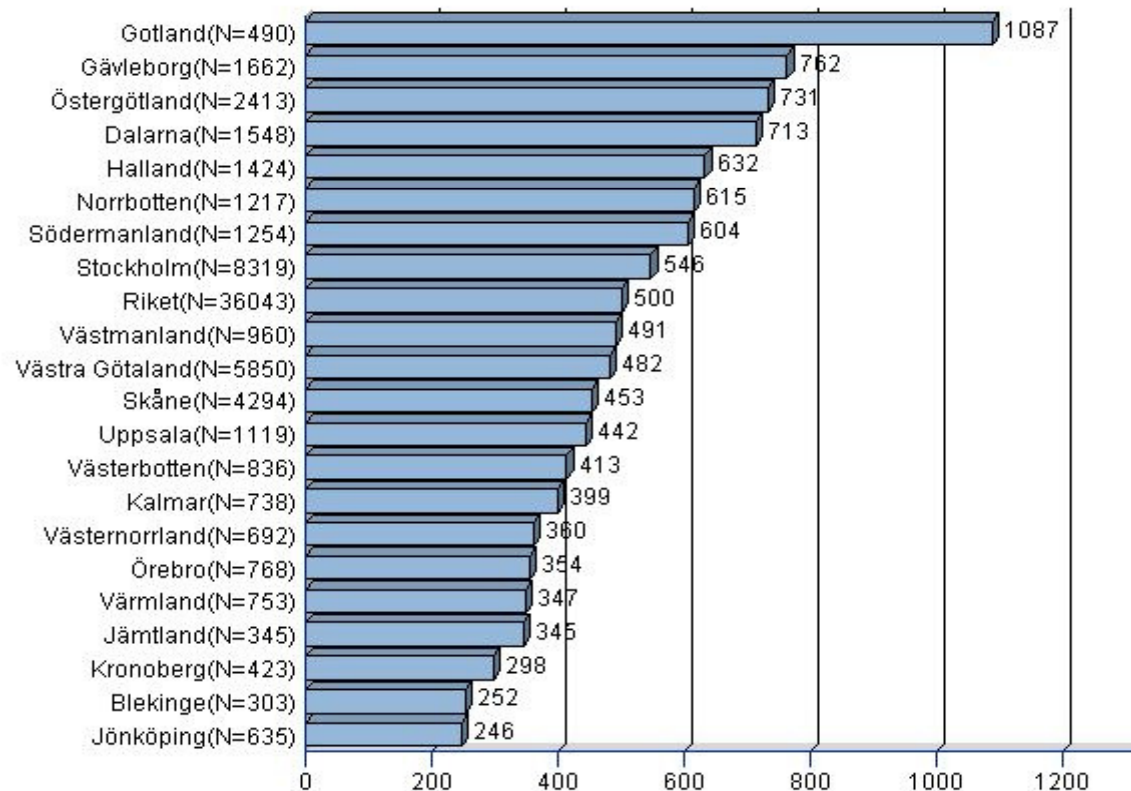
- Antal läkarbesök jf med tidigare år
- Åldersfördelning på patienter
- Remissflödet, fördelning över länet
- Vårdgarantin
- Patienttillhörighet över länet
- Antal besök per person
- Diagnoser
- Unika individer, könsfördelning
- Sluten vård.

# Nyckeltal

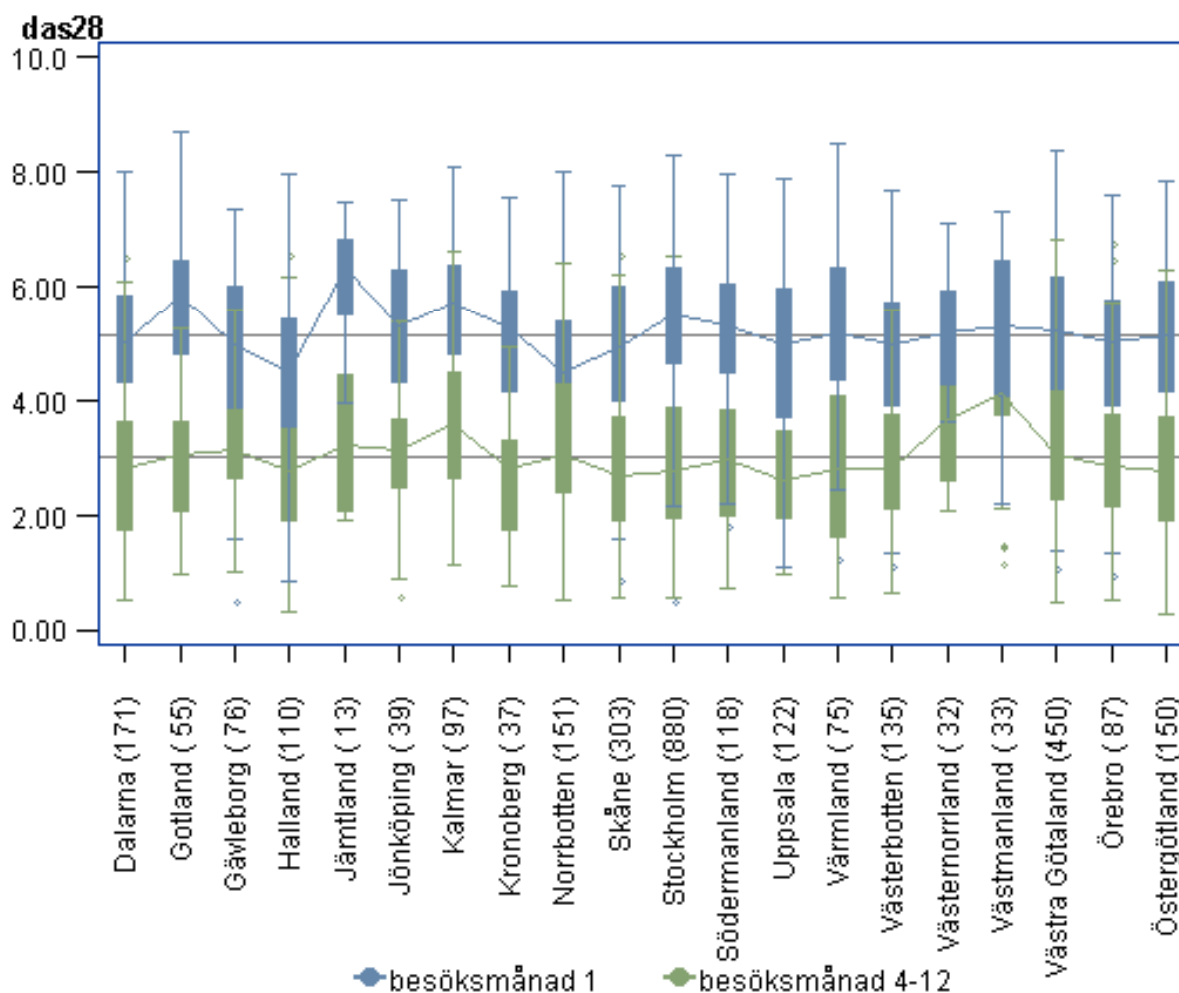
- **Kvalitetsindikator:**  
DAS 28  
SLEDAI
- **Produktionsindikator:**  
Antal patienter på biopreparat  
Vårdgarantin
- **Patientsäkerhetsindikator:**  
Antal personer som ej tagit prover

- **Rapport från Sv Reum kvalitetsregister**  
**SWERRE**

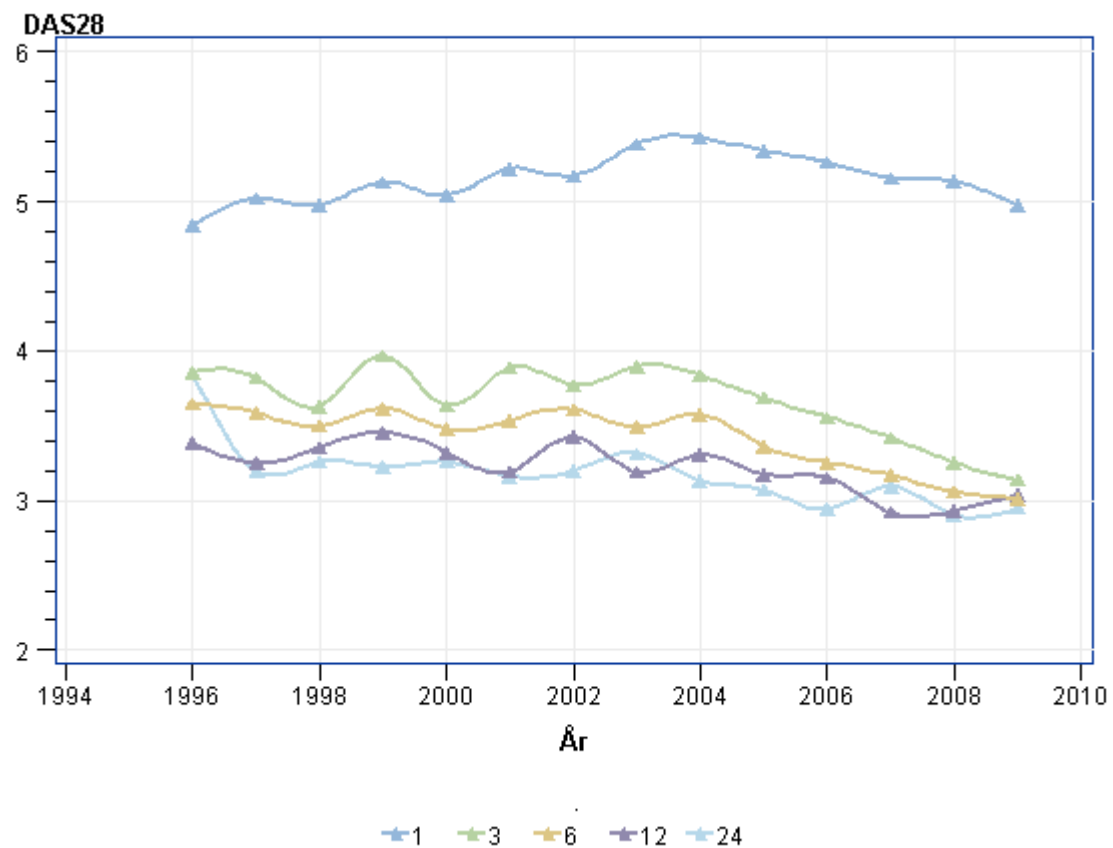
- Antal patienter som är registrerade i Sverige



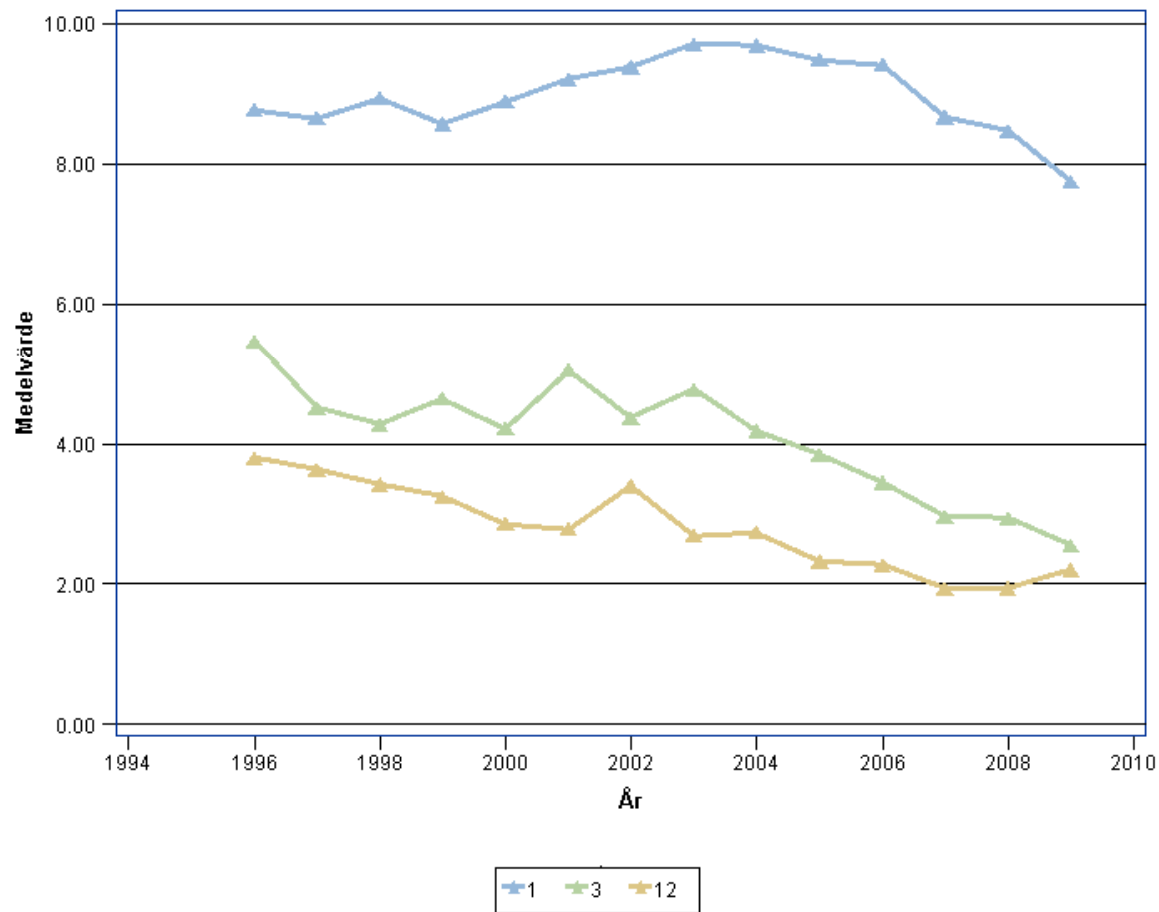
behandling: DAS28 vid inklusion och genomsnittlig DAS28 beräknat på samtliga registrerade mätpunkter 4-12 månader efter inklusion RA-patienter, 2006-2008, länsvis



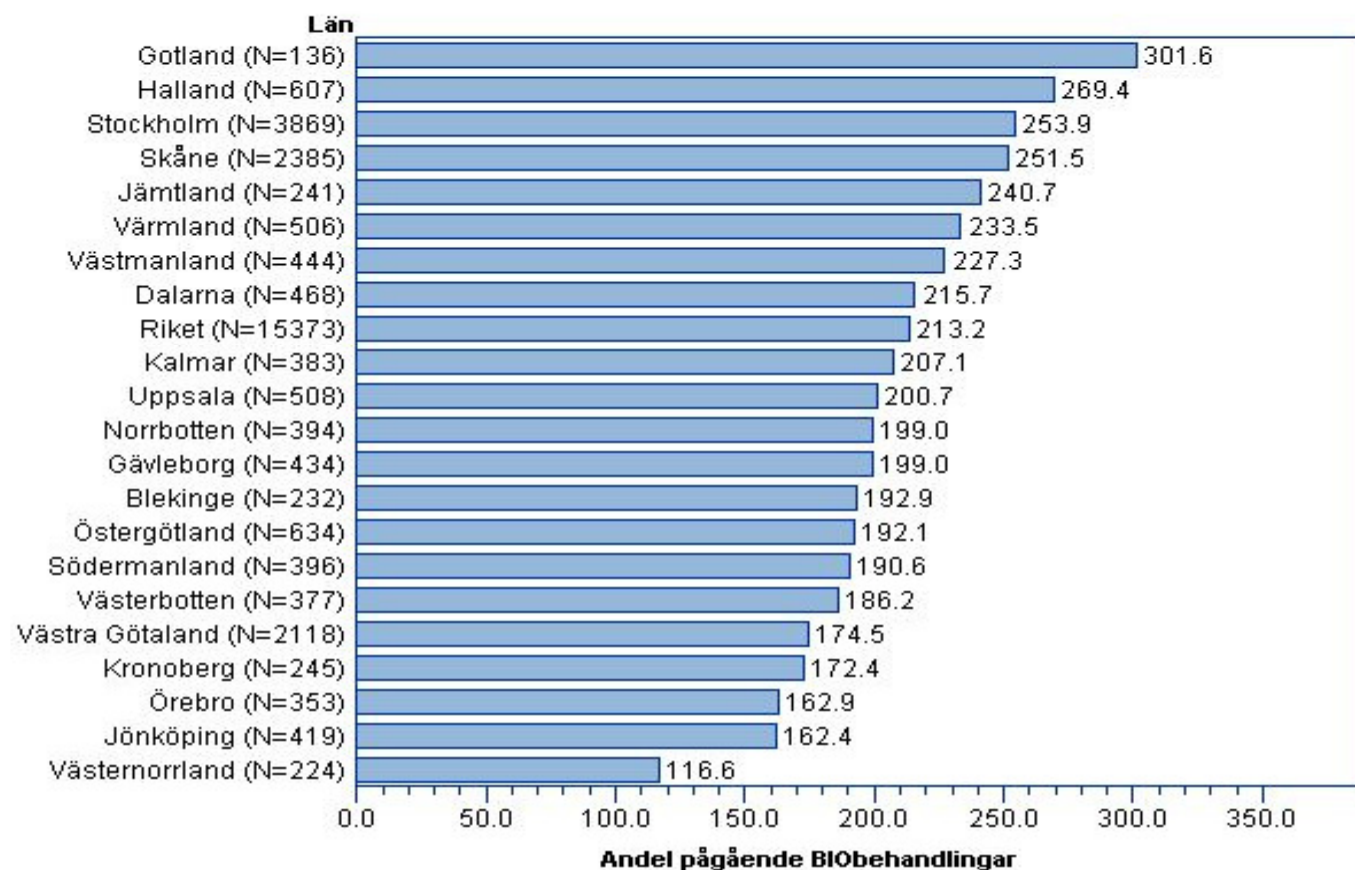
## Förändring av DAS28 vid kontrolltillfälle 1, 3, 6, 12, 24 för TA-patienter



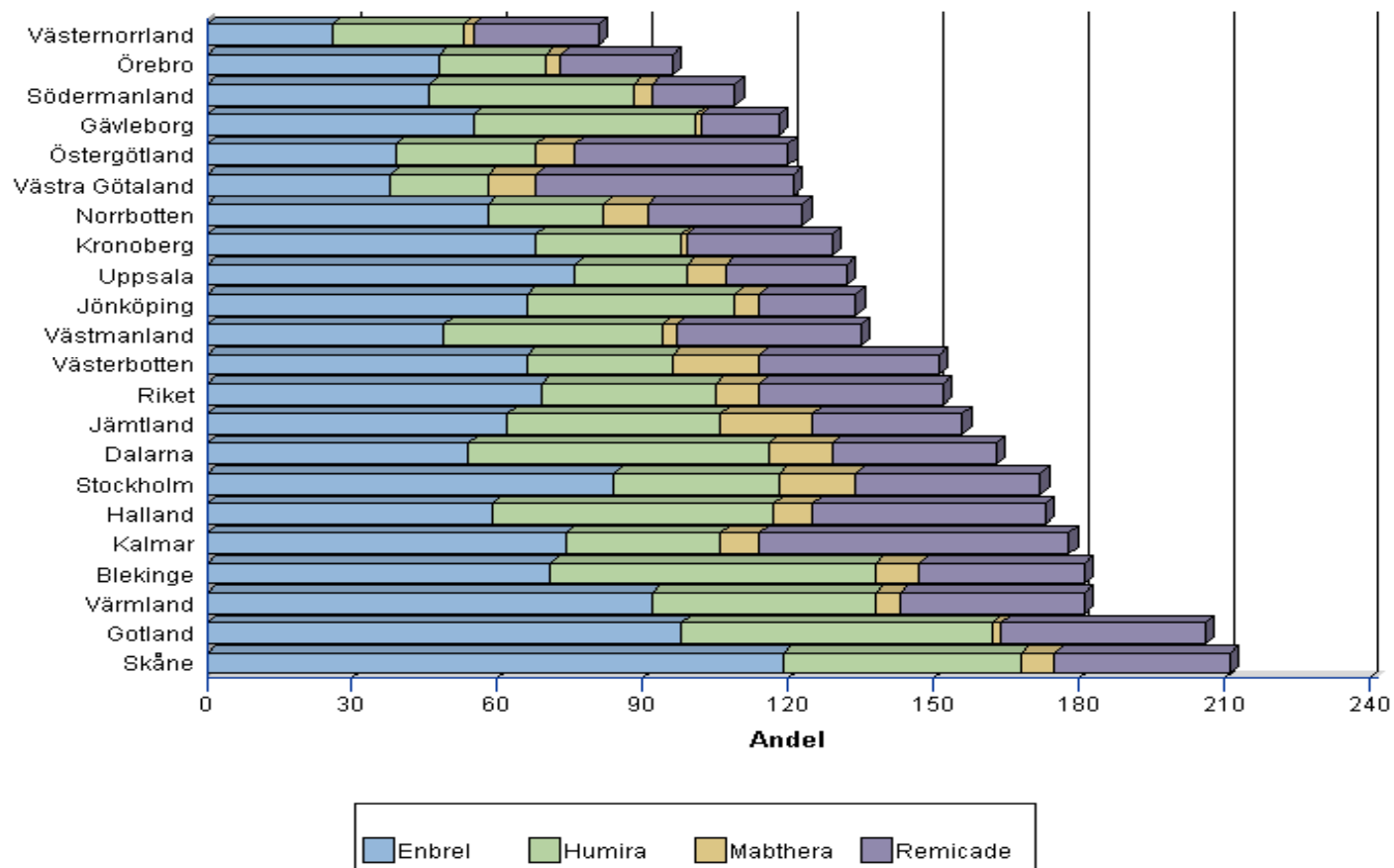
# Förbättring för samtliga TA-patienter efter 3 och 12 månader, Svullna leder



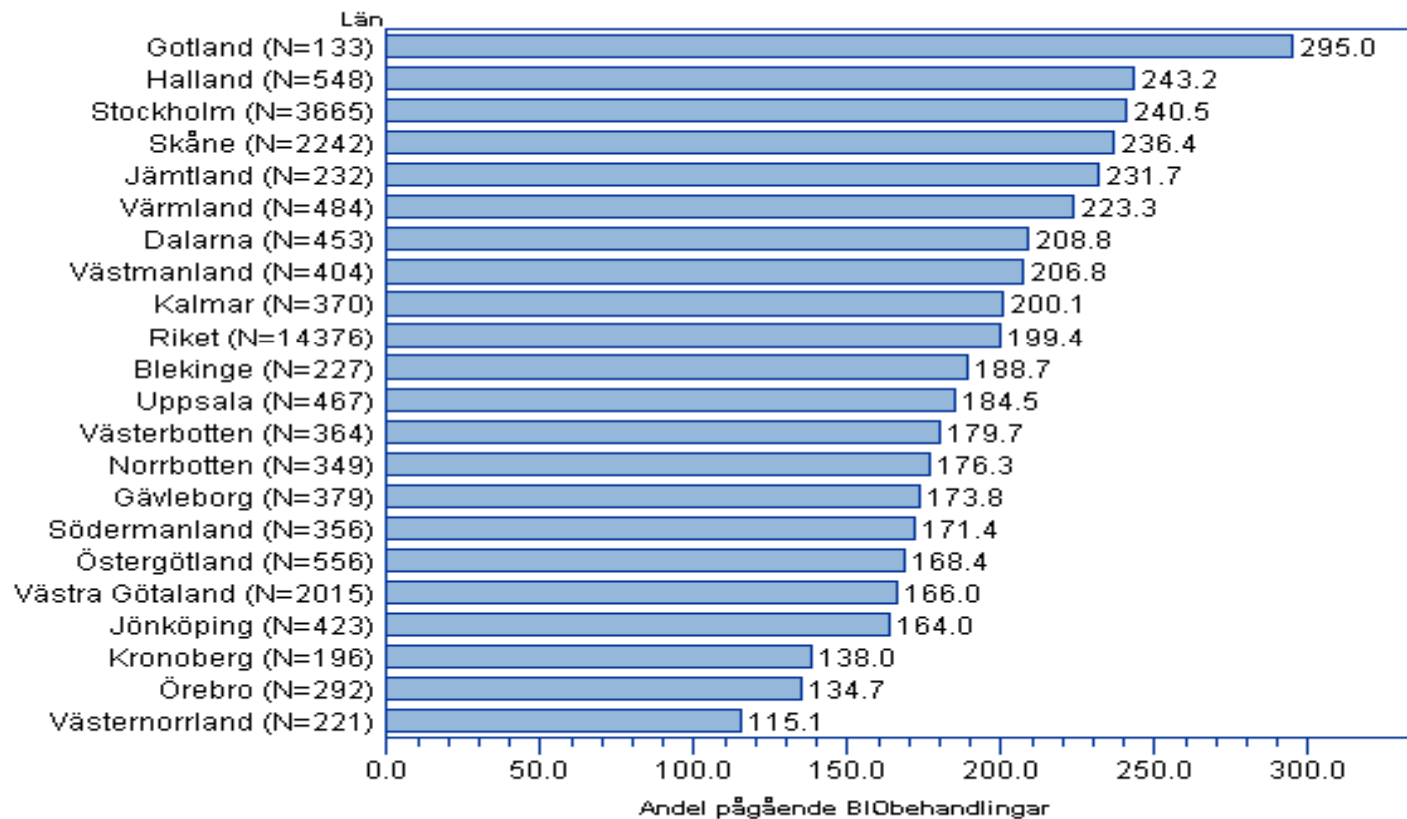
## Antal pågående behandlingar sista december föregående år per 100 000 inv

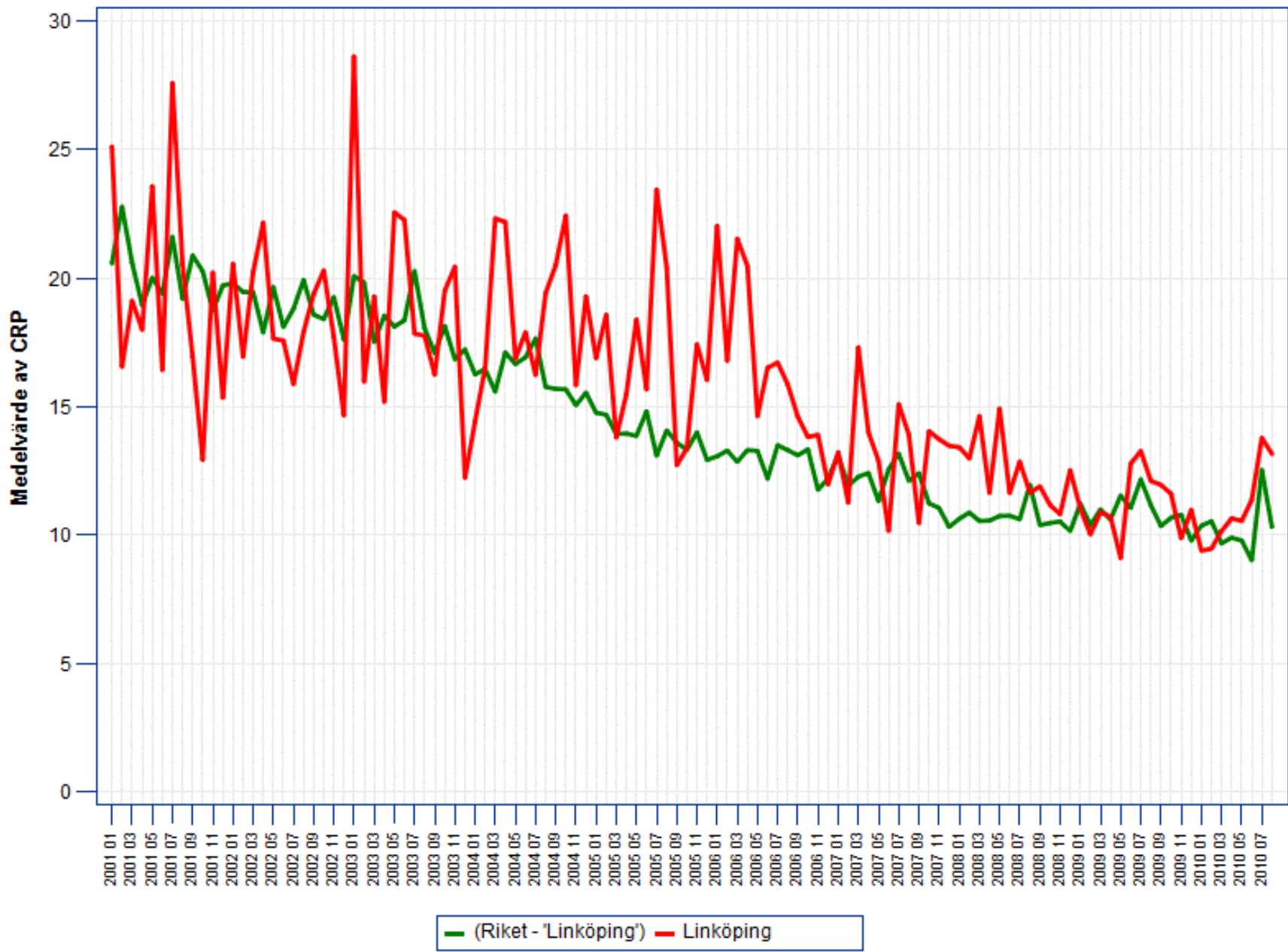


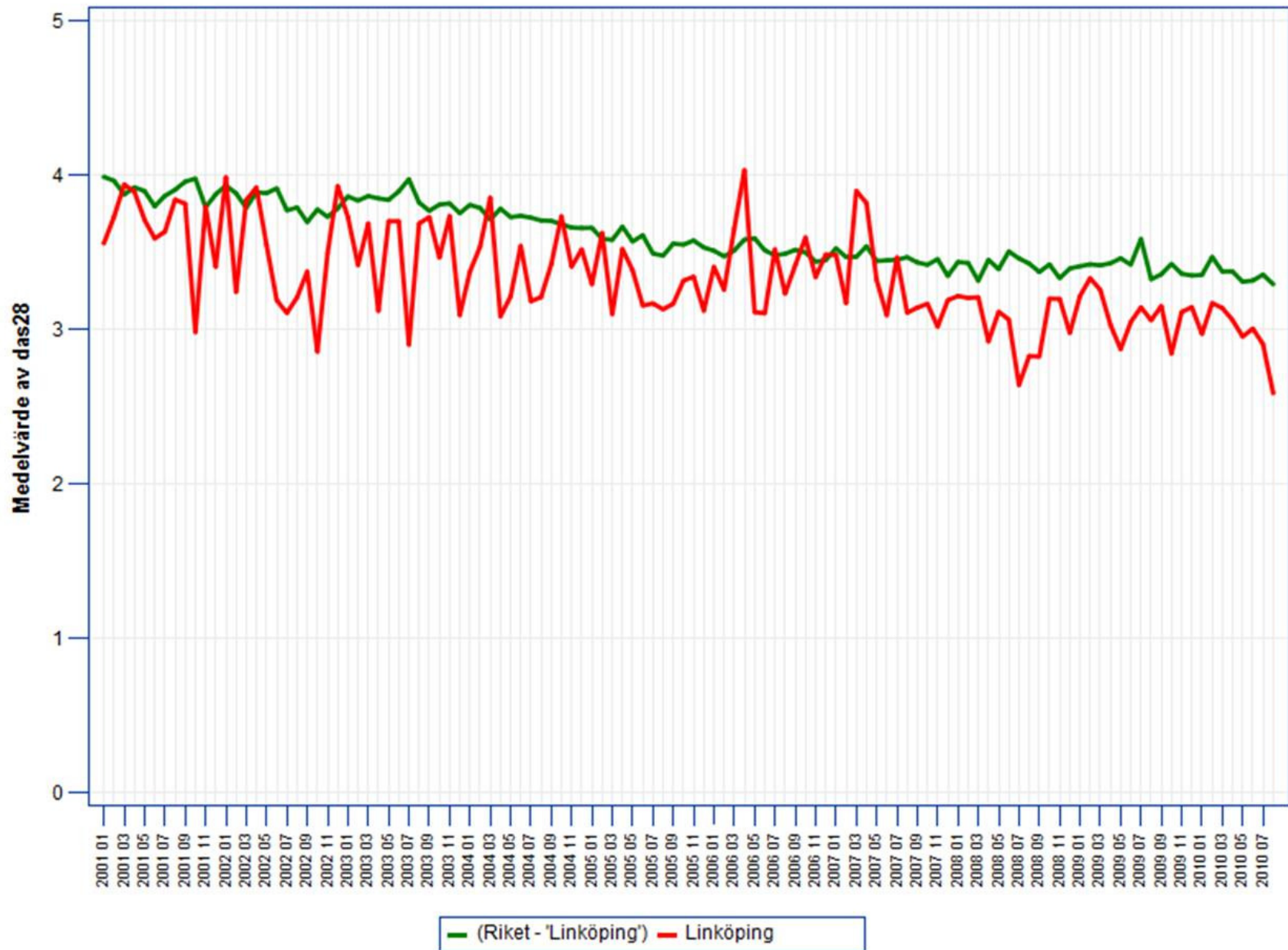
## Antal pågående behandlingar sista december föregående år per 100 000 inv



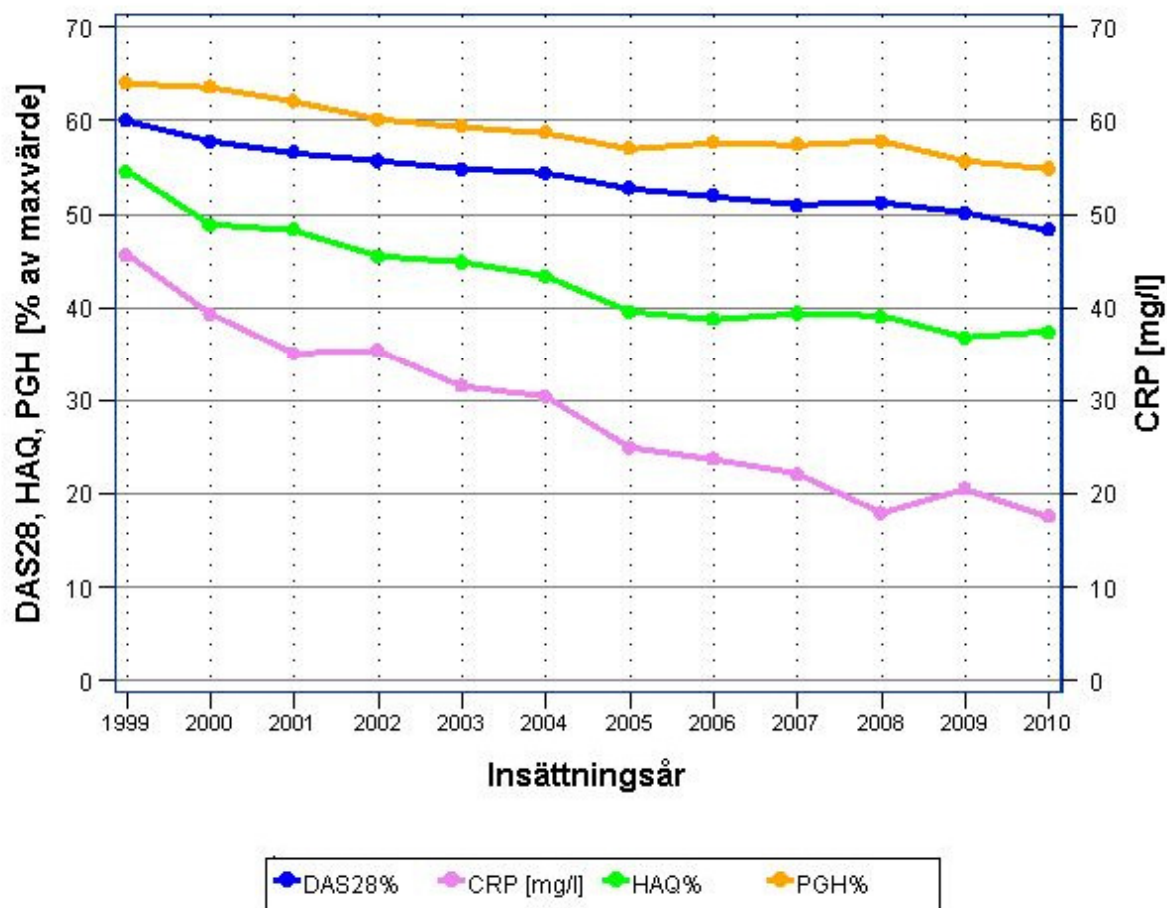
# Andel pågående biologiska behandlingar 2010-09-01 per 100 000 invånare över 18 år



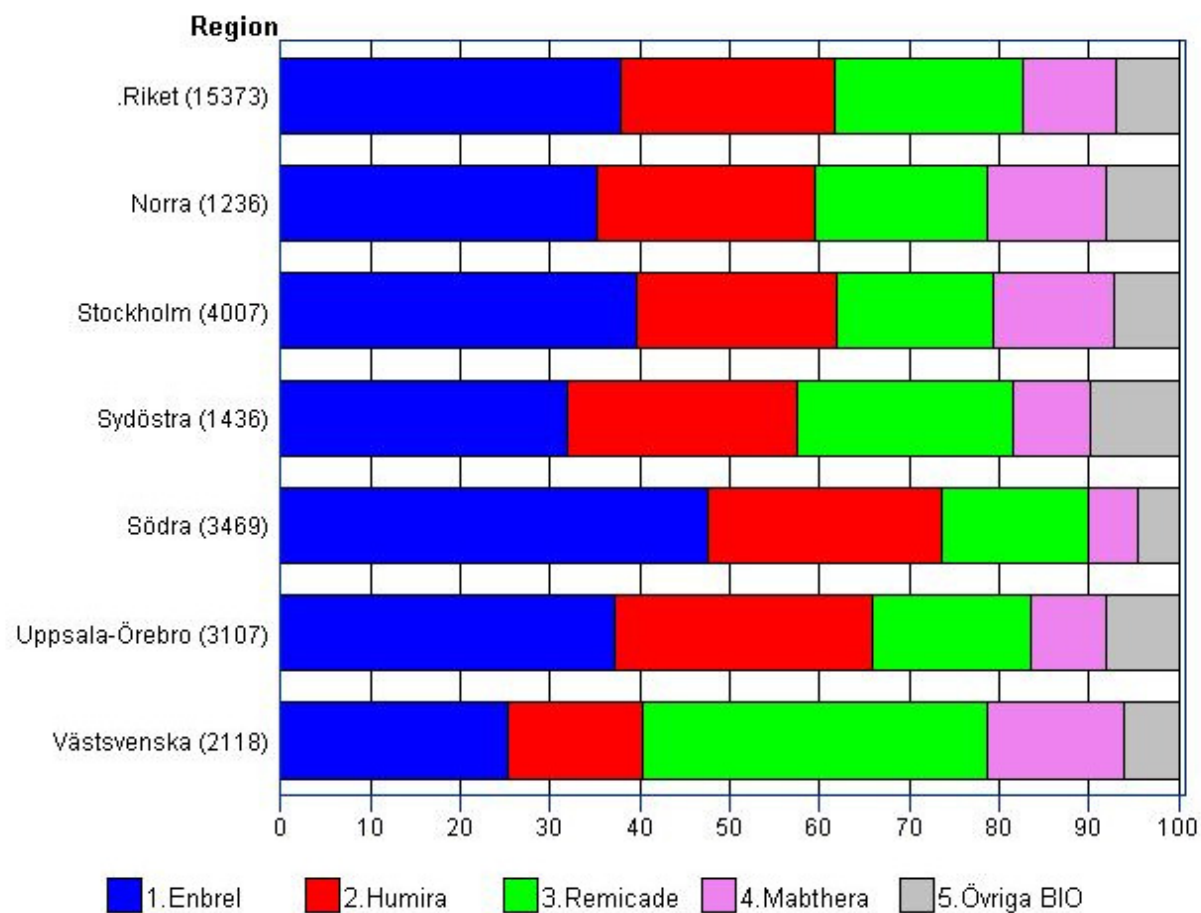




Biologiska läkemedel: DAS28, CRP, HAQ och PGH vid första insatta behandling  
Medelvärden, årsvis, 1999-2010, RA, nationellt (DAS28 0-10, CRP [mg/l], HAQ 0-3, PGH 0-100)

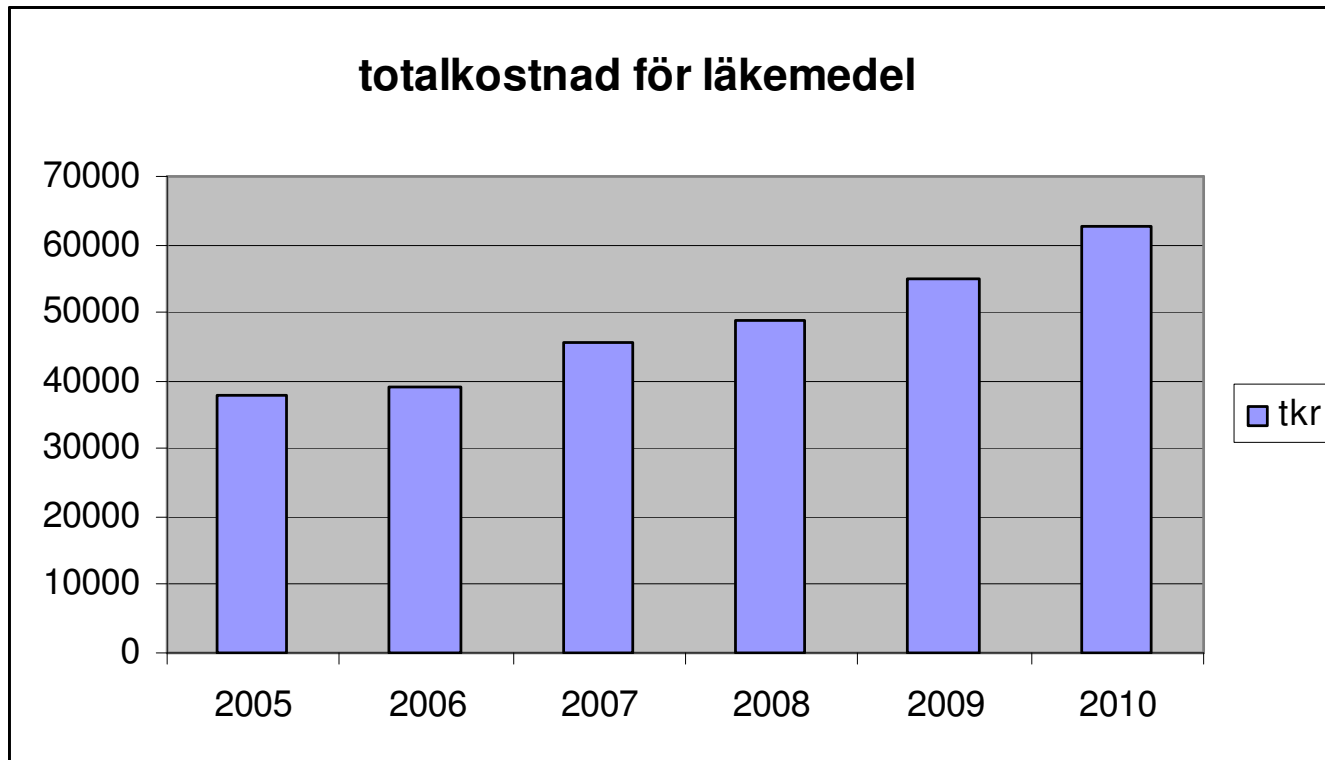


# Fördelningen av de fyra största biologiska läkemedlen uppdelat på regioner



## Kostnad klinikläkemedel(tkr)

2005	2006	2007	2008	2009	2010
37 779	39 264	45 691	48 695	54 911	62 767



### antal patienter på biologiska läkemedel Reumatologen

